

图 124 俊俏绿螽 *Holochlora venusta* Carl

a. 雄性左前复翅腹面摩擦发音音锉 (stridulatory file on underside of male left tegmen); b. 雄性第 10 腹节背板背面观 (male tenth abdominal tergum, dorsal view); c. 雄性腹端侧面观 (male abdominal apex, lateral view); d. 雄性下生殖板腹面观 (male subgenital plate, ventral view); e. 雌性腹端侧面观 (female abdominal apex, lateral view); f. 雌性下生殖板腹面观 (female subgenital plate, ventral view) (scale bar = 1 mm)

(75) 头状绿螽 *Holochlora cephalica* Kang et Liu, 2008 (图 125)

*Holochlora cephalica* Kang et Liu, 2008. In : Lin, Lin et Kang Dtsch. Ent., Z., 55 (2): 232 (Holotype, M, origi. descrip.; type locality: China, Hainan; type depository: IZCAS, Beijing).

**特征记述** 体中型。后头微凸，头顶角短三角形，上具纵沟。复眼椭圆形，突出。前胸背板平滑，前缘近直微凹，后缘钝圆，中横沟“V”形，中线明显，不具侧隆线。前胸背板侧叶高明显大于长，前缘近直微凹，后缘钝，腹缘后角圆形，前角钝角形。前足基节具刺，前足腿节腹面具 5 内刺，不具外刺，中足腿节腹面具 3 内刺和 45 外刺，后足腿节腹面具 5 内刺和 5 外刺；前足胫节背面外缘除听器背面具 1 刺外另具 2 刺，不具内刺，中足胫节背面具 6 内刺，不具外刺，后足胫节背面具 34 内刺， 35 外刺。

**雄性** 翅发育完全，后翅稍长于前复翅。前复翅线形，中部微加宽，后部变狭，端部钝圆。摩擦发音脉整体观中部凸出，从中部向两端音齿渐细渐稀，基部约具 11 退化的小齿，中部约具 40 密集排列的大齿，端部约具 8 退化的小齿。C 脉明显，直，镶有黄色纹，Rs 脉从翅中部分出，且在中部前分成两支，R 脉在 Rs 脉之后另具 4 分支。第 10 腹节背板侧面观明显膨大，似头状，侧叶侧面中部微凹，侧缘基部最宽，似“S”形；背面观为 1 对基部相连的圆柱形，裂口呈“U”形，圆柱形侧叶端部钝圆。尾须短，圆锥状均匀内弯，端部变尖成 1 内弯的钩。下生殖板稍短于前足胫节，基部最宽，向端部渐变细且上弯，腹面观中部突出，端管短；后缘三角形裂口不超过下生殖板长的 1/4。

**雌性** 下生殖板三角形，长近等于宽，纵中隆线明显；侧缘微凹，端缘宽圆形。

**量度 (mm)** 体长：♂ 27.0-31.0，♀ 26.0；前胸背板长：♂ 6.5-7.0，♀ 7.5；前复翅长：



♂ 48.5-50.0, ♀ 59.4; 前复翅最宽: ♂ 10.0-12.0, ♀ 13.0; 后翅长: ♂ 48.5-50.0, ♀ 59.4; 前足腿节长: ♂ 7.5, ♀ 8.5; 后足腿节长: ♂ 29.0-29.5, ♀ 29.5; 产卵器长: 14.0。

**观察标本** 1♂ (正模), 海南尖峰岭, 1982.VIII.17, 陈佩珍采 (IZCAS); 1♂ (副模), 海南尖峰岭, 1983.XI.25, 刘元福采 (IZCAS); 1♂, 广西灵山, 1980.X.6, 黄九礼采 (ICAU); 1♂, 海南尖峰岭, 1982.VIII.7, 顾茂彬采 (MSIE); 23♂, 10♀, 海南霸王岭, 2012. IX. 2-15, 王野影采 (IZCAS)。

**分布** 海南 (乐东、白沙)、广西 (龙州、灵山)。

**讨论** 该种雄性在体型大小、前复翅形状、翅脉结构及第 10 腹节背板特征等方面均与 *H. venusta* 雄性非常相似, 与后者区别在于下生殖板及尾须形状完全不同。

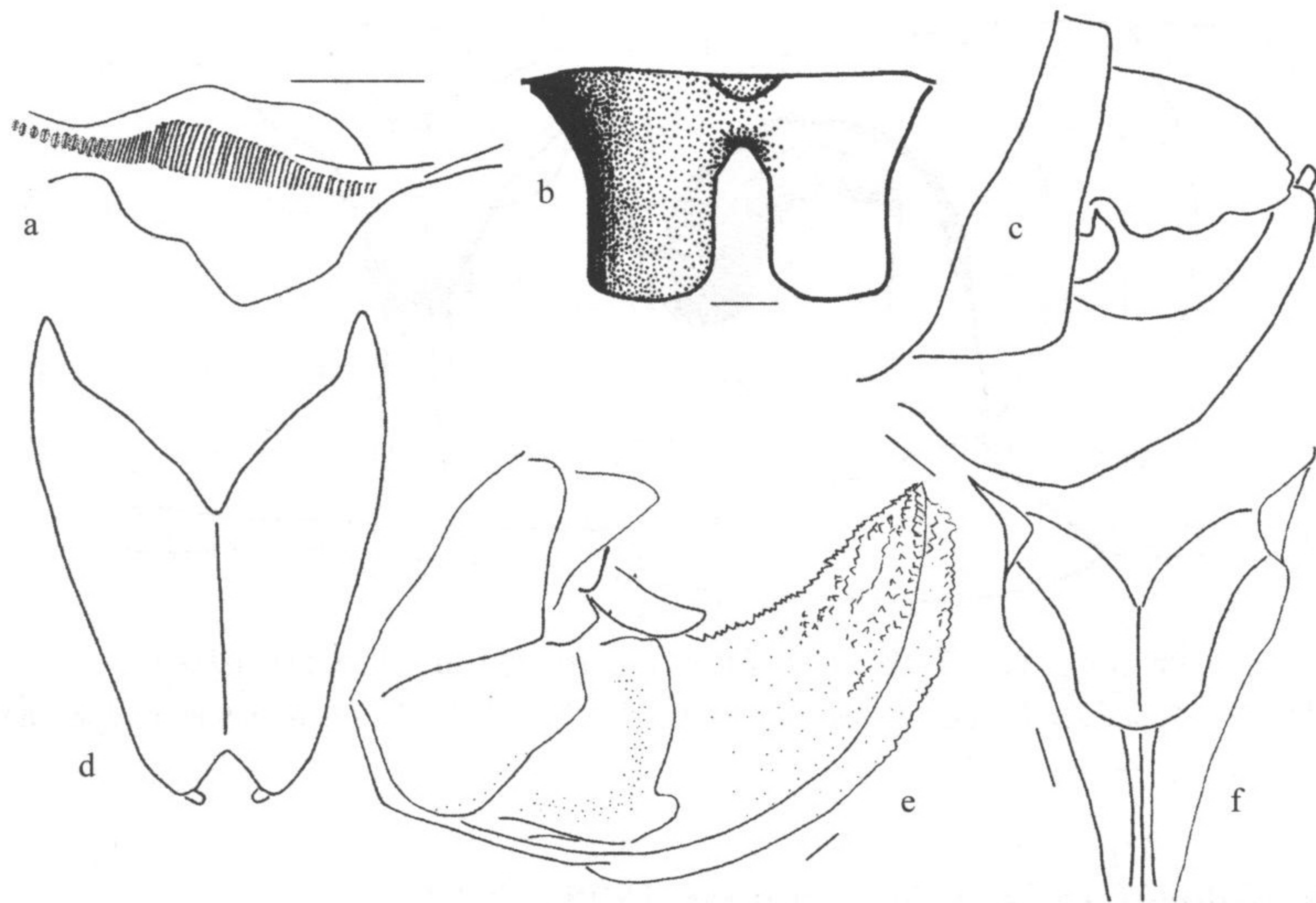


图 125 头状绿螽 *Holochlora cephalica* Kang et Liu

a. 雄性左前复翅腹面摩擦发音音锉 (stridulatory file on underside of male left tegmen); b. 雄性第 10 腹节背板背面观 (male tenth abdominal tergum, dorsal view); c. 雄性腹端侧面观 (male abdominal apex, lateral view); d. 雄性下生殖板腹面观 (male subgenital plate, ventral view); e. 雌性腹端侧面观 (female abdominal apex, lateral view); f. 雌性下生殖板腹面观 (female subgenital plate, ventral view) (scale bar = 1 mm)

## (76) 崔氏绿螽 *Holochlora cuisinieri* Carl, 1914 (图 126)

*Holochlora cuisinieri* Carl, 1914. Rev. Suiss. Zool., 22: 553 (Holotype, M, origi. descrip.; type locality: Vietnam, Tokin; type depository: MHNG, Geneva); Liu, Liu et Kang, 2008. Dtsch. Ent. Z., 55(2): 225.

**特征记述** 雄性 绿色。前复翅狭; C 脉不具并置的线, 前复翅远离 R 脉基部的楔形网眼的翅室黑色, 小。前足腿节内侧端部和贝壳形的跗节黑色。前足腿节腹面内缘具